

dne **9. 10. 2024** od **8:00** do **15:00** hodin

**Plánovaná odstávka zahrnuje tyto lokality:****Kněžnice (okres Jičín)**

č. p. 42, 46, 48, 50, 51, 58, 59, 62, 73, 77, 83, 99, 105, 106, 111

kat. území **Kněžnice** (kód **667081**): **parcelní č.** 521

**Železnice (okres Jičín)**

část obce **Březka**

č. p. 1, 3-11

č. ev. 7

část obce **Cidlina**

č. p. 1, 2, 3, 5-9, 11, 13-19, 22-26, 28-36, 40

kat. území **Cidlina** (kód **617709**): **parcelní č.** 6, 52, 59/4, 73/21, 98/2, 365/3, 375/5, 375/10, 453/5, 553/2, 713, 743

část obce **Doubřavice**

č. p. 1-7, 9, 10, 14, 15, 16, 17

část obce **Pekloves**

č. p. 3, 5, 6, 8, 10, 11

č. ev. 1

část obce **Zámezí**

č. p. 1-14, 16, 17, 19, 20, 22, 23, 25, 26, 28, 29, 31, 32, 35

kat. území **Zámezí** (kód **617725**): **parcelní č.** ST.43/3, ST.47, 36, 153/1, 348/1

část obce **Železnice**

**Hřbitovní:** č. p. 161, 178, 209, 309, 315, 435

**Husova:** č. p. 129, 132-138, 144, 223, 261, 266, 269, 300, 454

**Kavánova:** č. p. 92, 285

**Nádražní:** č. p. 54, 130, 131, 152, 154, 158, 159, 160, 162, 192, 193, 194, 195, 198, 199, 201, 202, 212, 253, 291, 292, 294, 295, 297, 299, 302, 305, 306, 311, 318-332, 350, 354, 440; č. ev. 12

**UPOZORNĚNÍ**

**Dotčené zařízení distribuční soustavy je nutné i v době odstávky považovat za zařízení pod napětím**, a proto vás žádáme o dodržení všech zásad bezpečnosti a provedení opatření potřebných k zamezení případných škod na zdraví a majetku. | Provozovatelé výroben elektřiny jsou povinni zajistit přerušeni dodávky elektřiny z výroby do vypnutého úseku distribuční soustavy.

**NEJDE VÁM ELEKTŘINA...**

**TIP:** Registrujte se zdarma na [www.cezdistribuce.cz/sluzba](http://www.cezdistribuce.cz/sluzba) a informace o odstávkách elektřiny budete dostávat e-mailem nebo SMS. U poruch zasíláme SMS s předpokládanou dobou obnovení dodávek. | Aktuální stav dodávek elektřiny na konkrétní adrese zjistíte snadno, rychle a bez registrace na portále **Bez Šťávy** ([www.bezstavy.cz](http://www.bezstavy.cz)).

**Pod Těšínem: č. p. 139**

**U Habřiny: č. p. 317; č. ev. 1**

**Železná: č. p. 23, 140, 142, 143, 145-151, 153, 155, 156, 157, 218, 240, 254, 262, 270, 433, 437, 445, 451**

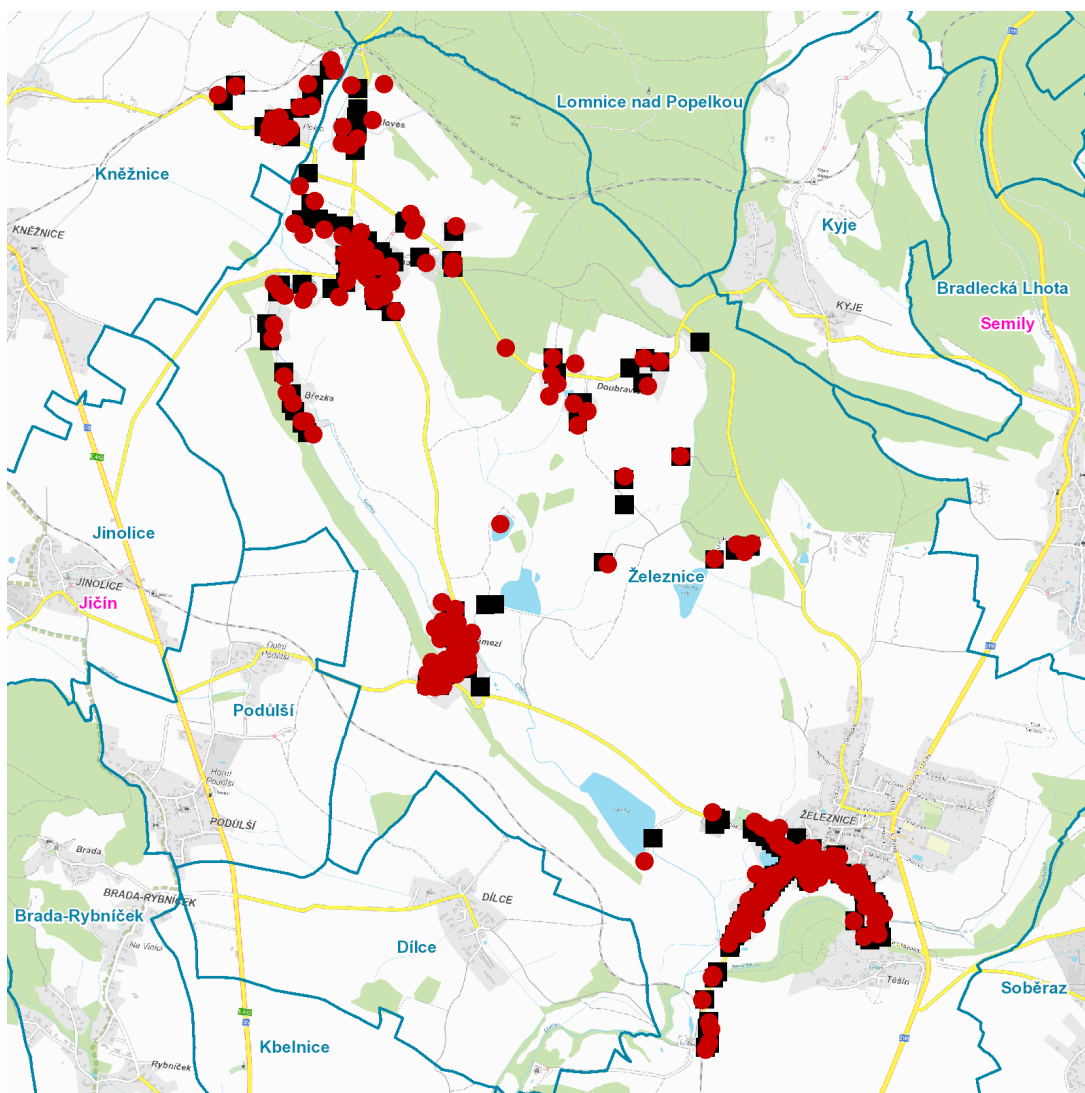
kat. území **Železnice** (kód **796123**): **parcelní č.** 189/1, 189/3, 201, 227, 487, 648/1, 654/1, 869, 870/1, 870/7, 874/7, 1020/6, 1201/1, 1208/3, 1209/5, 1243/2, 1243/3, 1256/10, 1562/3

kat. území **Horní Studenec** (kód **644358**): **parcelní č.** 467

---

## UPOZORNĚNÍ

**Dotčené zařízení distribuční soustavy je nutné i v době odstávky považovat za zařízení pod napětím**, a proto vás žádáme o dodržení všech zásad bezpečnosti a provedení opatření potřebných k zamezení případných škod na zdraví a majetku. | Provozovatelé výroben elektřiny jsou povinni zajistit přerušeni dodávky elektřiny z výroby do vypnutého úseku distribuční soustavy.

**dne 9. 10. 2024 od 8:00 do 15:00 hodin****Orientační mapový podklad odstávkou dotčených lokalit****VYSVĚTLIVKY**

- – adresy dotčené odstávkou elektřiny
- – místa připojení k elektrické síti dotčená odstávkou

**INFORMACE ZASLÁNA**

IDDS: dbibwt4 (Obec Kněžnice)  
IDDS: pz8a6ec (Město Železnice)  
IDDS: kg2bqmn (Město Ždírec nad Doubravou)